

UNIVERSITÉ

# Afterres 2050



2, 3 et 4  
février 2021

## Forum - Engager son territoire

Avec les témoignages de :

Pierre Calame - la Fabrique des Transitions

Gaëlle Watel - Valence Romans Agglo

Léa Sturton - ville de Mouans-Sartoux

Daniel Helle - Eau du bassin Rennais

Christine Oriol et Ernest Druon - Grenoble Alpes Métropole

Jennifer Mayaud - PNR des Boucles de la Seine

# Déroulé du forum

## **Temps 1 : Présentation des expériences de 6 territoires**

(7 min/ territoire)

- Présentation du territoire
- Hier : comment notre projet a émergé ? en réponse à quels enjeux ?
- Aujourd'hui : le projet, ce que l'on fait aujourd'hui
- Et demain : ce qui est prévu ou ce qu'il conviendrait de faire

## **Temps 2 : Echange avec un territoire en sous groupe**

- Dans chaque salle temps d'échange libre avec un territoire,
- Deux temps d'une demi-heure pour offrir la possibilité d'échanger avec deux territoires



## Temps 1

UNIVERSITÉ

# Afterres 2050

2, 3 et 4  
février 2021

Solagro

## Engager son territoire

Parc naturel régional des boucle de la Seine normande  
Jennifer Mayaud, chargée de mission Alimentation filières

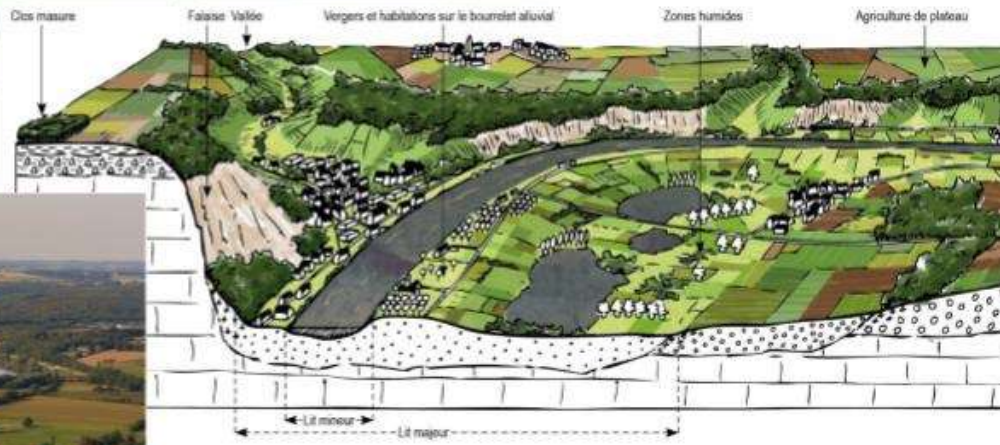


Parc  
naturel  
régional

des Boucles de  
la Seine Normande

Une autre vie s'invente ici

# Boucles de Seine normande



# Hier : comment notre projet a émergé ? en réponse à quels enjeux ?

Quel rôle pour  
ce territoire  
rural  
périurbain?



## Transition alimentaire

- Un « petit » territoire rural enclavé entre 2 métropoles
- Le Havre Seine Métropole et Rouen Normandie Métropole sont lauréates de l'Appel à projet PNA national en 2017



## Comment inscrire notre territoire rural, périurbain dans cet enjeu de transition ?

- Position de facilitateur sur un sujet perçu comme incontournable mais complexe :
- Que veut dire à notre échelle, en ce qui concerne nos compétences, atteindre la neutralité carbone à l'horizon 2050 ?



Parc  
naturel  
régional  
des Boucles de  
la Seine Normande  
Une autre vie s'invente ici

# Aujourd'hui : le projet, ce que l'on fait



## Déclinaison locale du scénario Afterres 2050

- MAIS plus qu'une déclinaison, une adaptation à l'épreuve des acteurs du territoire
- Un dialogue réel rendu possible par la prospective et l'aspect scientifique du problème



## Les résultats

- Un scénario avec 8 ambitions
- Partagé par 10 structures importantes sur le territoire : Département, Chambre d'agriculture, réseau d'agri, SAFER, Fédé CUMA, Métropoles...



# Demain : ce qui est prévu

- ▲ **8 ambitions / indicateurs à surveiller années après années pour s'assurer que les 10 structures les plus importantes du territoire participent à instaurer une neutralité carbone d'ici 2050**
  - Pouvoir d'agir sur notre territoire, sur nos compétences
  - **Une vision commune, des actions individuelles** (et parfois collectives selon les sujets)





UNIVERSITÉ

# Afterres 2050

Solagro

2, 3 et 4  
février 2021

## Engager son territoire

Valence Romans Agglomération

Gaëlle Watel, Responsable de l'Unité Dynamiques Rurales-Environnement

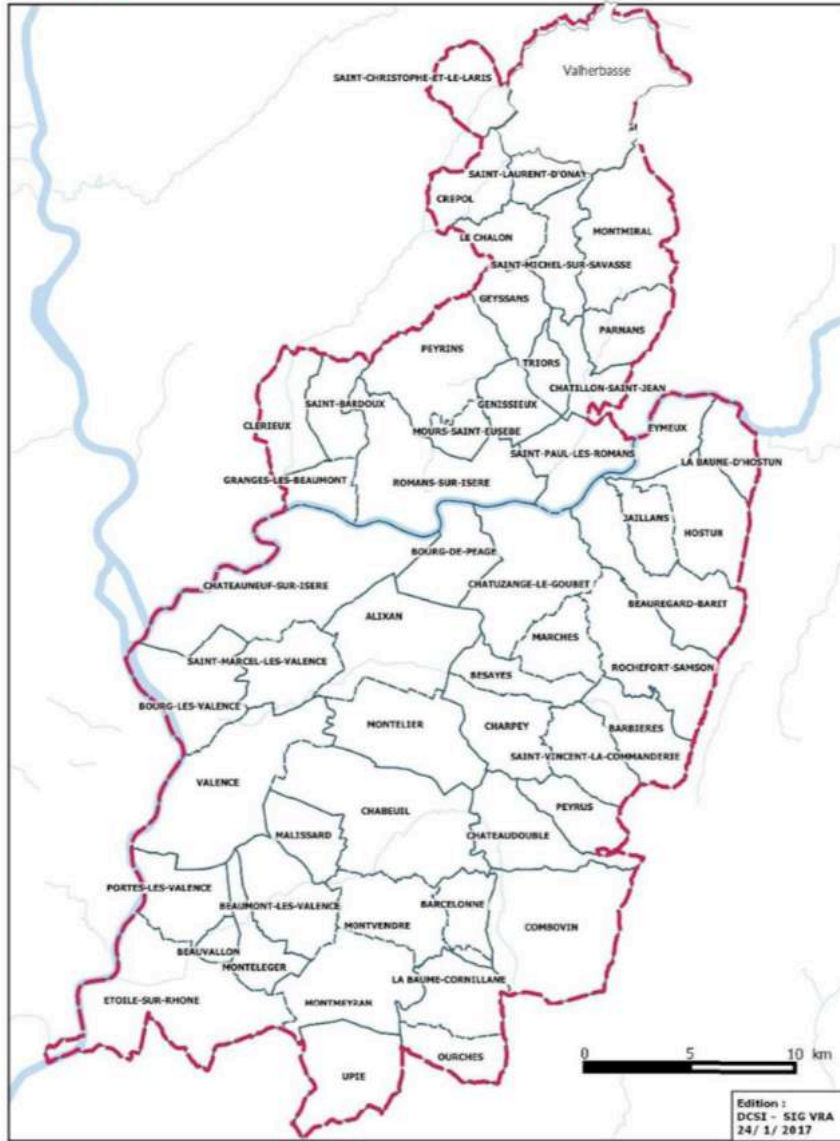
# Projet **A**griculture et **A**limentaire **D**urable de **T**erritoire & sa trajectoire 2050

Valence Romans Agglo



*Universités Aafterres 2050 – 2 au 4 février 2021*





## 1. Temps 1



- ✓ 220 000 habitants
- ✓ 2 pôles urbains
- ✓ 47% SAU – 26% Forêt
- ✓ 7 captages prioritaires
- ✓ 16% AB

# Demarche et Engagement de l'Agglo

## Territoire :

- Espace urbain, espace périurbain, espace rural
- Dynamique et potentiel



## Agglo

Acteur incontournable de l'aménagement et du développement territorial

Volonté de se doter d'une politique et de moyens pour répondre aux enjeux économiques, sociaux et environnementaux du développement rural sur le territoire



Une démarche partagée et co-construite



**Stratégie de Développement Agricole et Forestier (DAF) pour la période 2016-2020 = CHARTE multipartenariale = 20taine signataires**



# Les défis agricoles et alimentaires territoriaux



## Préservation & développement de l'activité agricole

- Aménagement de l'espace / Planification
- Installation-transmission
- Emploi
- Développement économique : filières, diversification, concurrence, débouchés...



## Préservation des ressources et adaptation

- Évolution des pratiques / ressources en eau,
- Évolution des pratiques / climat



## Production-consommation durable

- Orientation vers les circuits courts : adaptation des production, nouveaux débouchés
- Évolution des pratiques d'achats

# Déploiement

2015

## Emergence Charte DAF 2016-20

- \* Définition Projet
- \* Bases de la dynamique territoriale
- + poursuite actions engagées

2016-2020

## PAT : Prog d'actions 2016-2020

- Convention avec 8 partenaires
- \* Dimension collective
  - \* Dimension individuelle

2020 et suivant

## Stratégie Aferres 2050 (= PAT niv2)

- \* Etude prospective
- \* Définition d'une Trajectoire collective
- \* Dynamique Start-Up de Territoire / TIGA



Depuis 2020

**PROJET AGRICOLE ET ALIMENTAIRE DURABLE DU TERRITOIRE**  
pour produire et nourrir durablement demain

# L'assiette en France en 2050

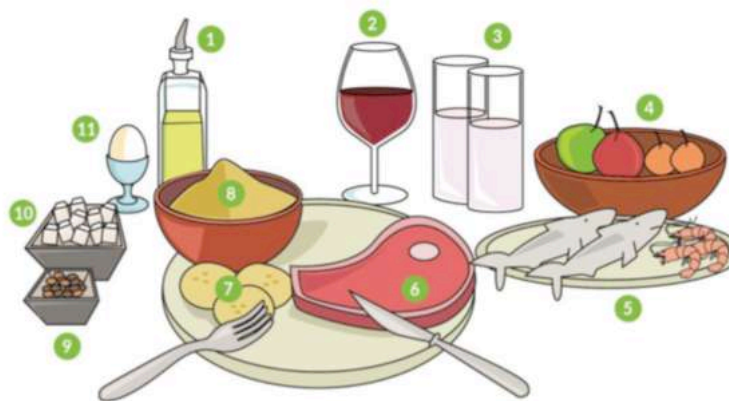
## Assiette 2010

2 100 g  
ingérés

Surconsommation



Gaspillage



- 1 Huile 61
- 2 Alcool 207
- 3 Lait 635
- 4 Fruits/légumes 527
- 5 Poisson/crustacés 85
- 6 Viande/abats 270
- 7 Pommes de terre 175
- 8 Céréales 318
- 9 Légumineuses/  
Fruits à coque 12
- 10 Sucre 91
- 11 Oeufs 34
- 12 Autres 29

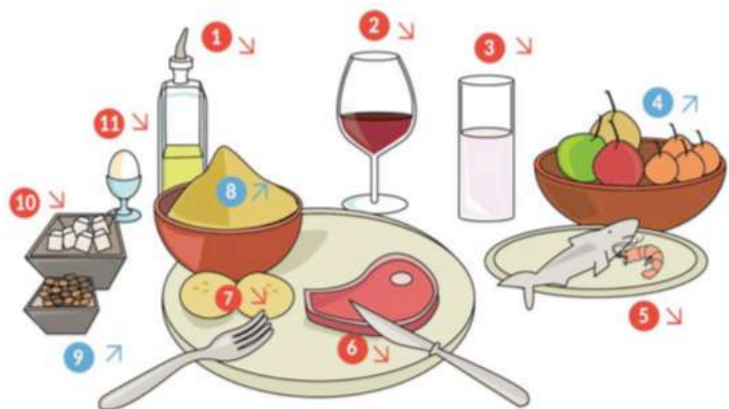
## Assiette 2050

1 785 g  
ingérés

Surconsommation



Gaspillage



- 1 Huile 58 ↓
- 2 Alcool 152 ↓
- 3 Lait 332 ↓
- 4 Fruits/légumes 645 ↗
- 5 Poisson/crustacés 21 ↓
- 6 Viande/abats 138 ↓
- 7 Pommes de terre 147 ↓
- 8 Céréales 388 ↗
- 9 Légumineuses/  
Fruits à coque 51 ↗
- 10 Sucre 75 ↓
- 11 Oeufs 24 ↓
- 12 Autres 20 ↓

# Notre Territoire Afterres 2050

## Filières

### Céréales

Diversification / AB / alimentation humaine

### Volaille

maintien et label

### Légumes frais

+ de production

### Légumes secs

Fort potentiel de développement / diversification

### Fruits :

maintien de la qualité

**Aval** : Emergence de nouveaux outils économiques

## Leviers

### Artificialisation sols :

- ↘ 50 % artificialisation
- Valeur terres

### Accélération de la transition écologique

- 50% AB et 50% production intégrée
- Mobilisation de la biomasse

### Agriculture rémunératrice

- Relocalisation / CC
- Consommateurs
- Acheteurs : IAA, RHF, foyers, GMS...

### Accompagnement au changement

## Gains

### Environnementaux

- ↘ 60% GES
- ↘ 70% conso phyto
- ↘ 70% émission ammoniac

### Economiques

- Consolidation et diversification débouchés
- Valeur ajoutée territoriale

### Sociaux- sociétaux

- Satisfaction des besoins
- Santé
- Valorisation lien ville-campagne

### Territoire

Attractivité



## Les 4 axes du PADDT



Faciliter le  
renouvellement  
des générations  
agricoles



Renforcer le  
lien offre –  
demande au  
sein des filières  
locales



Généraliser la  
consommation  
durable pour  
TOUS



Promouvoir et  
valoriser les  
initiatives

Animation- Accompagnement- Impulsion- Soutien- Valorisation

### 1. Consolider le renouvellement des générations agricoles



La promotion/consolidation des métiers et emplois agricoles et alimentaires

Info, sensibilisation, accompagnement



Création d'activité agricole et accès aux outils de production

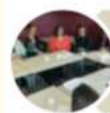
Accompagnement, animation et réseau



Accompagnement à la transition agro-écologique

Info, accompagnement, animation ...

### 2. Rapprocher offre et demande au sein des filières locales



IAA

& approvisionnement local de qualité  
Info, animation & réseau, accompagnement



Restauration commerciale & approvisionnement local de qualité  
Info, animation & réseau, accompagnement



Restauration collective & approvisionnement local de qualité  
Info, animation & réseau, accompagnement



Consolidation-valorisation des circuits de distribution de proximité et porteurs projets

## PROJET AGRICOLE ET ALIMENTAIRE DURABLE DU TERRITOIRE pour produire et nourrir durablement demain – Afterres 2050

valence normans AGGLO

### 3. Généraliser la consommation durable POUR TOUS



Accès à tous à une alimentation durable (précarité alimentaire)

Familles, jeunes & étudiants...



Accompagnement des acteurs Pro de l'action sociale, santé, éducation, animation



Emergence d'évènementiels « afterres-compatibles »

Agglo, communes et acteurs privés



Réduction et valorisation des déchets alimentaires

### \* Promotion & Valorisation



Outils de promotion- valorisation  
Guide web, kit professionnels...



Animation du territoire sur richesses rurales et alimentaires  
Terres Animées, itinéraires, soutien...



Campagne pédagogique auprès des scolaires

## I Zoom Actions à Venir



Lancement de la  
démarche  
**PRIORI'Terres  
2050**



-Travail Filières  
BNI-Afterres  
**Cuisine centrale  
/ légumerie**  
- Accomp. SUT



-AP accomp.  
chgt  
- Evènementiel  
Afterres compatible  
- Précarité  
alimentaire



- Stratégie de  
communication  
**PAADT**  
- Gouvernance  
Alimentaire

Animation- Accompagnement- Impulsion- Soutien- Valorisation

+ Appui Dynamique TIGA /  
*Start-up territoire*



UNIVERSITÉ

# Afterres 2050

Solagro

2, 3 et 4  
février 2021

## Engager son territoire

Ville de Mouans-Sartoux (Alpes Maritimes)

Lea STURTON, Maison de l'Éducation à l'Alimentation Durable (MEAD)

# Présentation du territoire

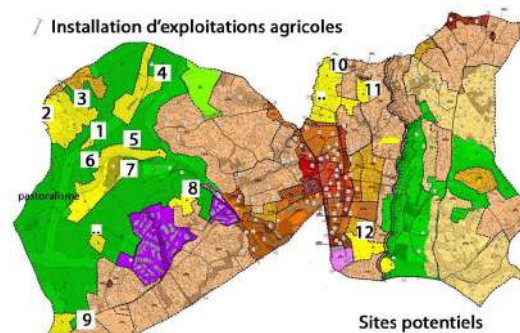
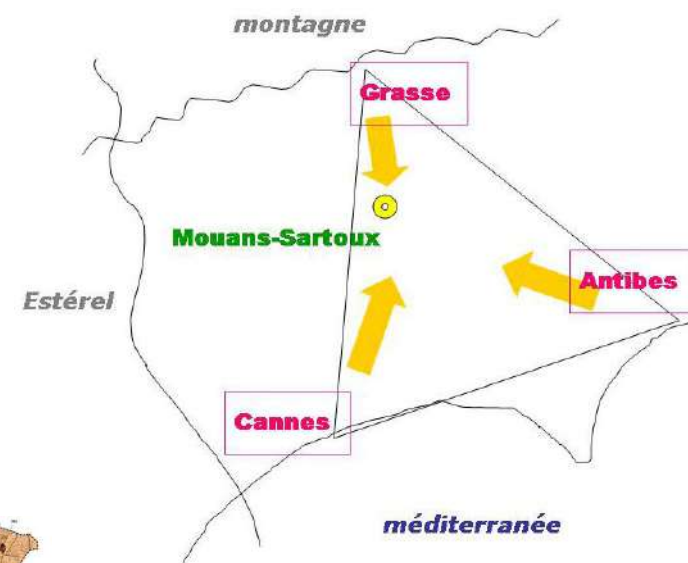


▲ **Ville de 10000 habitants, dans un triangle géographique fortement urbanisé**

- terrain agricole = 10€ le m<sup>2</sup>
- terrain à bâtir = 300 à 500€ le m<sup>2</sup>

▲ **Une sensibilité aux questions de santé environnementale historique**

- Une écoute fine des scientifiques
- Equipe municipale stable depuis de nombreux mandats



# Hier : comment notre projet a émergé ? en réponse à quels enjeux ?



## Le déclic : crise de la vache folle en 1998

- Lien fort entre alimentation et santé -> la cantine, un levier
- Introduction du bœuf bio puis développement progressif



## Importance de la relocalisation

- Régie municipale agricole
- Travail sur les marchés publics - allotissement



## La qualité à coût constant

- Lutte contre le gaspillage alimentaire
- Une cuisine sur place, repas préparés au jour le jour



# Aujourd'hui : le projet, ce que l'on fait



## Les cantines scolaires 100% bio

- 1000 à 1100 repas/jour
- Accompagnement pédagogique



## Création d'un service municipal de l'alimentation durable : la MEAD

- Actions d'éducation et de sensibilisation à tous publics
- Actions de renforcement de l'agriculture bio locale
- Actions de structuration et développement de la filière



## .... Et un volet Essaimage qui s'est développé

- Des projets d'accompagnement à moyen terme, européen ou français
- Des actions ponctuelles d'essaimage



# Demain : ce qui est prévu ou ce qu'il conviendrait de faire



## Gouvernance alimentaire

- Souveraineté alimentaire
- Participation citoyenne



## Installation agricole

- Problématique de la rétention foncière
- Question du logement



## Nouveau projet : Le Citoyen nourrit la ville

- Projet collectif et solidaire d'autoproduction alimentaire
- Utilisation des espaces délaissés publics et privés





UNIVERSITÉ

# Afterres 2050

2, 3 et 4  
février 2021

Solagro

## Engager son territoire

Le Projet alimentaire Inter-territorial (PAiT) de la région grenobloise

Christine Oriol – Grenoble Alpes Métropole, Chargée mission PAiT  
Ernest Druon - Chargé de mission du Réseau des Conseils de  
Développement de la Région Grenobloise



# Présentation du territoire et des acteurs



## LE PERIMÈTRE D'ACTION



### ▲ Quelques chiffres clés du territoire couvert:

- **5 EPCI de taille diverse** (Métropole: 445 500 hab., comcomTrièves: 10 000 habitants)
- **2 PNR** (Chartreuse, Vercors) et 1 association de développement territorial (Espace Belledonne)
- **2 membres issus de la société civile** (Collectif Autonomie Alimentaire, Réseau des Conseils de Développement)
- **Chambre consulaire:** Chambre d'Agriculture de l'Isère
- Au total= plus de 300 communes



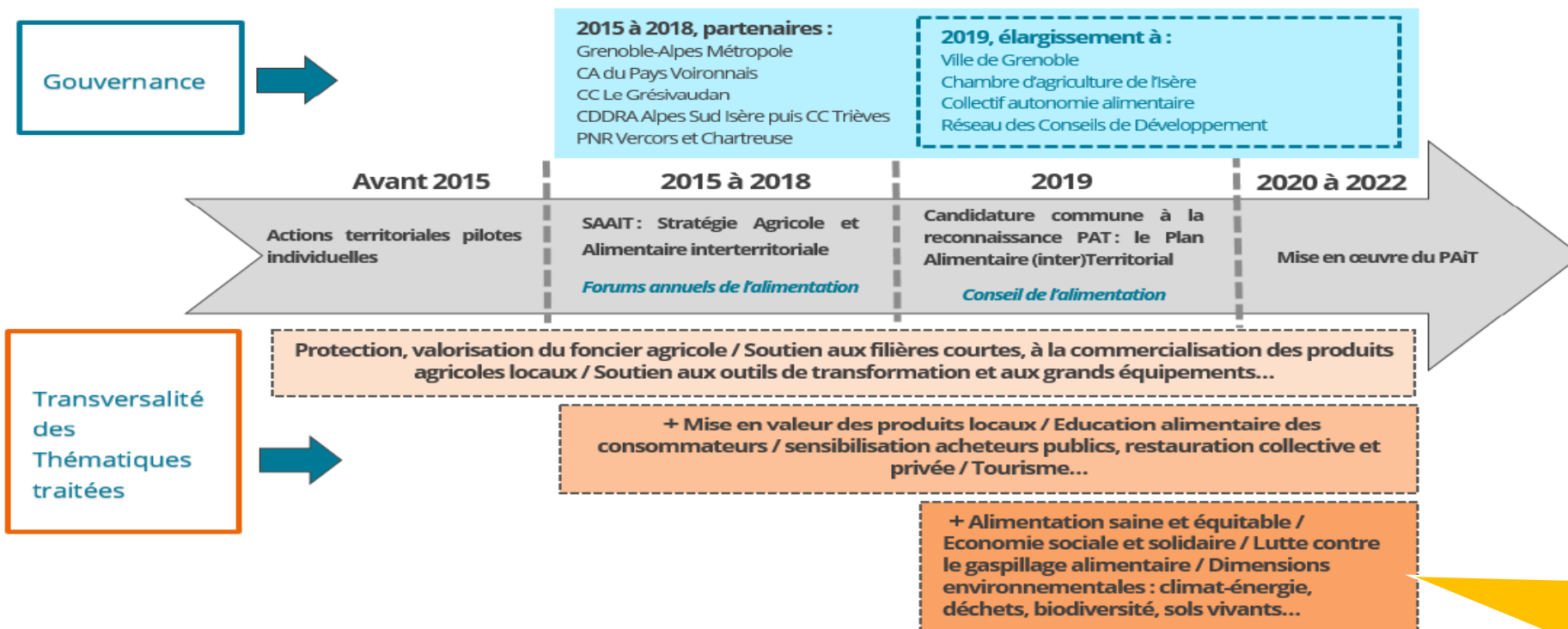
# Un bref historique:

▲ Depuis 2015, des coopérations préexistantes dans le cadre de la SAAIT

▲ 2018 Elargissement

▲ 2020 Labellisation

Depuis 2020, labellisation avec entrée de la société civile





# Aujourd'hui : le projet, ce que l'on fait

1

La gouvernance pour construire et faire vivre un système alimentaire : partager, coopérer, accompagner

2

La dimension environnementale et sanitaire au cœur de la transition alimentaire : énergie-climat, sols vivants, biodiversité, déchets

3

La protection du foncier et des outils productifs agricoles stratégiques : préserver, mobiliser, transmettre

4

L'accompagnement des porteurs de projets locaux et des filières-clés depuis la production jusqu'à la commercialisation : produire, transformer, distribuer

5

Soutenir l'évolution des comportements alimentaires en vue de pratiques saines, responsables et solidaires en se concentrant sur les plus jeunes et les plus vulnérables : former, sensibiliser, se nourrir

6

La valorisation des savoir-faire et des produits dans l'offre touristique : valoriser, inciter, découvrir

## Un fonctionnement autour de 4 pôles

- Les groupes de travail: fiches actions sur des thématiques précises= axes de travail en coopération
- le comité technique
- Le comité de pilotage
- le conseil de l'alimentation

## Les fiches actions 2020

- Adaptation au changement climatique
- Changement de comportement alimentaire: le mois de la transition
- Accompagnement à la mise en œuvre de la loi Egalim dans la restauration collective
- Prospective de l'application de la loi Egalim sur les besoins en production agricole

# Demain : ce qui est prévu ou ce qu'il conviendrait de faire



## Structuration du PAiT

- Formalisation de la gouvernance
- Formalisation de l'organisation de travail
- À plus long terme: stratégie et objectifs du Projet AiT



## Continuer les actions de 2020 et commencer de nouvelles actions en 2021

- Actions: alimentation bas carbone, création d'un observatoire du système alimentaire



## Freins/leviers

- ⇒ Gérer la complexité tout en étant inclusif
- ⇒ mise en mouvement sur thématique (pied à l'étrier),
- ⇒ partage de connaissances,
- ⇒ partage de ressources (mettre en commun pour faire plus)
- ⇒ Les plus de l'intelligence collective (éviter l'écueil des biais)



UNIVERSITÉ

# Afterres 2050

2, 3 et 4  
février 2021

Solagro

## Engager son territoire

Terres de Sources, Eau du Bassin Rennais

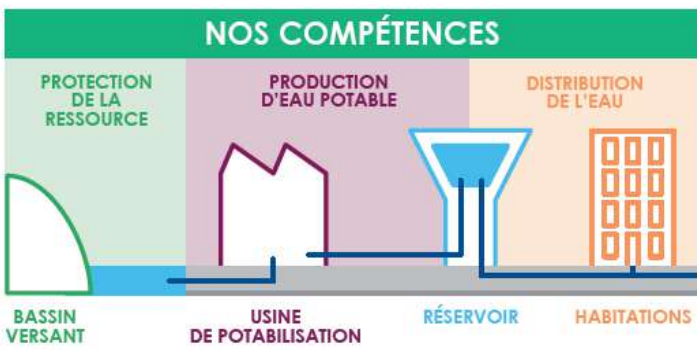
Daniel Helle, Coordonnateur Terres de Sources



# QUI SOMMES-NOUS ?



## NOTRE TERRITOIRE



### L'EAU AU CŒUR DE NOTRE PROJET

**EAU DU BASSIN RENNAIS**  
Un acteur public légitime, positionné à l'interface entre les **agriculteurs** et les **consommateurs**.

85% DE LA RESSOURCE EN EAU EST EXTÉRIÈRE À NOTRE TERRITOIRE

- De grands bassins versants agricoles en amont de nos prélèvements (120 milliers d'ha, 2000 exploitants agricoles).
- Une ressource en eau essentiellement superficielle.
- Une qualité de l'eau prélevée à améliorer.

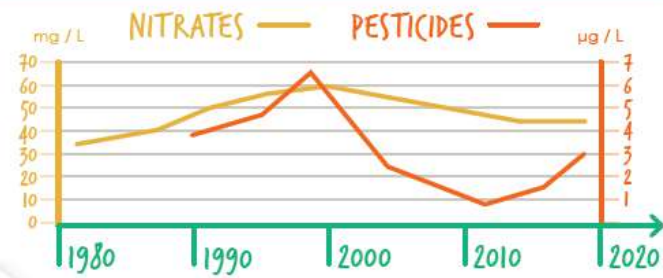


Schéma de l'évolution de la qualité de l'eau brute.



UNIVERSITÉ

# Afterres 2050

Solagro

2, 3 et 4  
février 2021

## Engager son territoire

La Fabrique des Transitions

Pierre Calame, président de la Fabrique des Transitions

président honoraire de la Fondation Charles Léopold Mayer pour le progrès de l'homme, FPH

président de Citego



UNIVERSITÉ

# Afterres 2050

2, 3 et 4  
février 2021

Solagro

©Émile Loreaux / Solagro

Solagro

IDDRI

  
RÉPUBLIQUE  
FRANÇAISE  
*Liberté  
Égalité  
Fraternité*

  
ADEME  
AGENCE DE LA  
TRANSITION  
ÉCOLOGIQUE

  
Carasso  
Daniel & Nina

  
ecotone  
nourrir la biodiversité

  
Fondation Charles Léopold Mayer  
pour le Progrès de l'Homme