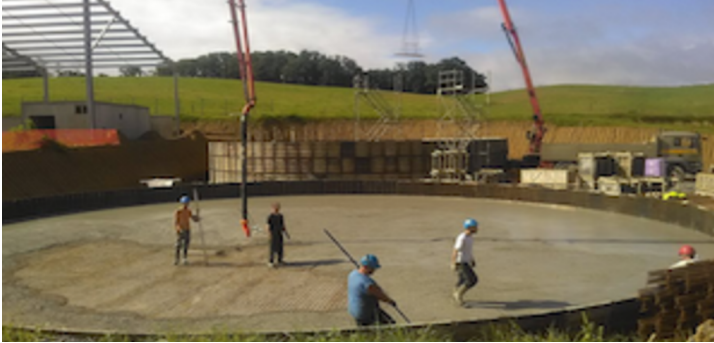


MéthalaYou : étude de faisabilité puis assistance à maîtrise d'ouvrage sur un projet de méthanisation collectif



Pour : CUMA du Layou

Date : 2011 - 2014

Région : Occitanie - **Domaine :** Méthanisation

Entre le rendu de nos études de faisabilité en 2012, et l'injection des premiers m3 de biométhane dans le réseau, il s'est passé ... 6 ans !

Contexte

Tout a commencé en 2011, quand les éleveurs de la Cuma du Layou (64) ont sollicité Solagro pour réaliser une étude de faisabilité méthanisation puis, quelques années plus tard, une assistance en phase conception de leur unité de méthanisation.

Objectifs

Pour cette coopérative de 16 éleveurs aguerris au collectif, le projet avait dès le départ des objectifs agronomiques clairs (mieux gérer leurs effluents, avoir un engrais de ferme organique de qualité, pérenniser leur activité), et une dimension territoriale. Nous avons donc étudié dans quelle mesure l'unité pouvait traiter des déchets organiques proches d'IAA et de collectivités.

Déroulement

La première phase de l'étude a permis d'identifier un gisement d'un peu moins de 20 000 tonnes (65% lisier, 35% fumier) complété par quelques résidus de cultures et couverts d'inter-cultures. S'y ajoutent quelques déchets d'IAA et déchets verts. L'étude a été menée au moment où l'injection dans le biogaz dans le réseau a été autorisée, ce qui nous a conduit à privilégier cette voie de valorisation.

Résultats

L'unité de méthanisation MéthalaYou (64) injecte du biométhane dans le réseau Téréga (Ex.TIGF) depuis Octobre 2018. Elle est financée avec de l'investissement citoyen via Energie Patagée. L'unité injecte 95 Nm3 de biométhane par heure (équivalence en cogénération : 350 kWe). Le taux de valorisation du biogaz est de plus de 90 %. Le digestat, après séparation de phases, est épandu sur les terres des exploitations engagées. L'atteinte de l'équilibre économique a nécessité la mobilisation de subventions à hauteur de 30 à 35% de l'investissement. Solagro a mobilisé, dans le cadre de cette étude, à la fois sa connaissance technique de la filière méthanisation et des différentes voies de valorisation du biogaz produit, mais aussi ses compétences d'animation.