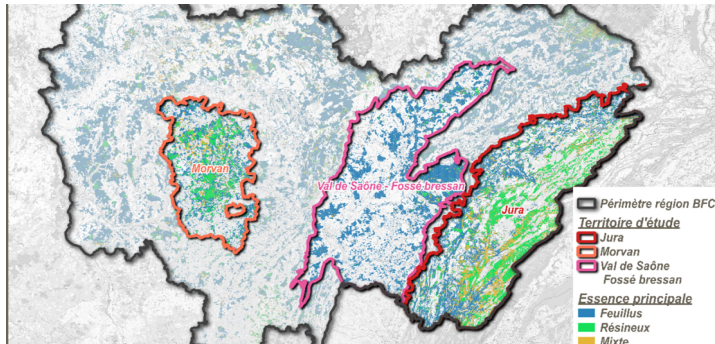


Etude prospective : La filière forêt-bois en Bourgogne-Franche-Comté à l'horizon 2040



Pour : Ministère de l'agriculture

Date : 2024-2026

Partenaires : Eepos, Futuribles

Région : Bourgogne-Franche-Comté - **Domaine :** Forêt-Bois

Solagro a été missionnée par la DRAAF de Bourgogne-Franche-Comté, pour réaliser une prospective de la filière forêt-bois et de ses acteurs dans les prochaines décennies.

Contexte

La filière forêt-bois de la région Bourgogne-Franche-Comté est confrontée à de nombreuses difficultés : crise des scolytes touchant le Jura, déperissements significatifs liés à la sécheresse et autres effets du changement climatique, manque de main d'œuvre, contexte international fluctuant, mobilisations sociales...

Pour mieux comprendre et caractériser les défis auxquels la filière sera exposée dans les prochaines décennies, la DRAAF (Direction régionale de l'alimentation, de l'agriculture et de la forêt) de Bourgogne-Franche-Comté, le Conseil régional, l'interprofession Fibois et le CEP du MASA ont commandé à Solagro une étude prospective portant sur la filière forêt-bois dans la région, à l'horizon 2040.

Objectifs

L'étude visait à explorer les futurs possible et probables de la filière forêt-bois régionale à l'horizon 2040, afin de doter les décideurs et acteurs des territoires d'une vision stratégique permettant d'élaborer les futurs plans d'action.

Déroulement

Dans un premier temps, Solagro et ses partenaires (Eepos et Futuribles) ont constitué un état des lieux spatialisé de la ressource et de la demande, en se basant sur des bases de données nationales traitées par Système d'Information Géographique.

Des entretiens auprès d'acteurs de la filière ont également permis d'identifier les principaux enjeux sociaux et techniques dans les années à venir.

Dans un second temps, appuyé par son partenaire Futuribles, Solagro a mis en œuvre les méthodes prospectives dites d'analyse structurelle (décomposition du système en variables) et d'analyse morphologique (combinaison d'hypothèses entre les variables) dans trois massifs emblématiques et contrastés de la région : le Jura, le Morvan et les peuplements feuillus du Val de Saône.

Dans chacun des territoires, trois ateliers ont été organisés avec les parties prenantes (propriétaires, gestionnaires, entreprises de travaux forestiers, industriels du bois, administrations, collectivités, associations de protection de l'environnement, etc.) afin de construire des scénarios prospectifs, d'envisager leurs conséquences et d'en tirer des enseignements à l'échelle régionale.

Résultats

L'étude a permis d'actualiser un état des lieux spatialisé de la ressource et de la demande dans différentes catégories d'usages (bois d'œuvre, bois d'industrie et bois énergie) et de type d'essences (feuillus / résineux).

Des scénarios ont été détaillés sur chaque massif, présentant des visions contrastées entre la poursuite de tendance, des orientations plus ou moins productives et des scénarios de crise. Ils ont également permis d'aboutir à de grandes trajectoires régionales. Par ailleurs, plusieurs actions « sans regrets » c'est-à-dire bénéfiques quelle que soit la trajectoire, ont pu être identifiées, ainsi qu'un bouquet d'actions spécifiques à chaque scénario.

[Accéder à la synthèse de l'étude](#)

[Accéder au rapport dans son intégralité](#)