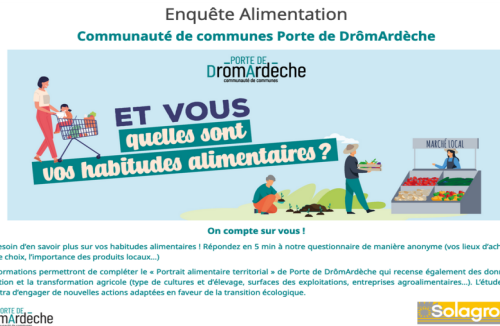


Portrait alimentaire de Porte de DrômArdèche :

restauration collective et pistes d'actions



Pour : Communauté de communes Porte de DrômArdèche
Date : 2022
Partenaires : Agribiodrôme
Région : Auvergne-Rhône-Alpes - **Domaines :** Alimentation / Territoires

Dans le cadre de la construction de son projet de territoire 2021-2027, la communauté de communes Porte de DrômArdèche a réalisé un portrait alimentaire du territoire.

Contexte

Le portrait alimentaire s'inscrit en continuité du PCAET, dans la construction du projet de territoire 2021-2027 ayant pour axe central la transition écologique et solidaire.

L'agriculture et l'alimentation sont au cœur de la transition. Les pratiques alimentaires changent et ces évolutions impactent toute la chaîne : l'agriculture sera différente dans 20 ans de celle d'aujourd'hui. Le dérèglement climatique va aussi entraîner des modifications fortes du système agricole et alimentaire.

Le territoire Porte de DrômArdèche bénéficie d'une agriculture très diversifiée mais présente des enjeux spécifiques : déclin du nombre d'agriculteurs, forte précarité alimentaire....

Objectifs

La communauté de communes Porte de DrômArdèche souhaite ainsi réaliser un état des lieux transversal de l'alimentation et de l'agriculture locale permettant de fixer des objectifs pour aboutir à des axes de travail concrets et pertinents, avec un focus sur la restauration collective.

Déroulement

L'animation et la concertation sont au cœur de l'élaboration de ce portrait alimentaire.

La mission s'est déroulée en plusieurs phases :

- Phase 1 : portrait alimentaire : analyse des données et informations existantes, entretiens avec des acteurs locaux, enquête terrain et questionnaire en ligne à destination des consommateurs pour aboutir à un portrait sous la forme de 14 fiches thématiques. Les résultats ont été confrontés aux acteurs du territoire pour enrichir, valider l'état des lieux et identifier collectivement les enjeux locaux.

- Phase 2 : focus restauration collective : état de lieux détaillé et exhaustif au travers d'une enquête en ligne, d'entretiens de terrain et de données disponibles. Cette phase a notamment permis d'analyser les potentiels d'approvisionnement locaux et territoriaux, d'intégrer les attentes des usagers (parents et élèves) afin de proposer des actions adaptées. Les phases 1 et 2 ont été lancées en parallèle pour ancrer la démarche dans l'opérationnel.

Résultats

Le portrait alimentaire a été décliné en plusieurs thématiques représentant un enjeu pour le territoire sous forme de fiches mises en page (contexte, chiffres clés, acteurs, retour d'expérience locale, AFOM, synthèse des enjeux, pistes) dont :

- Production agricole
- Enjeux socio-économiques et environnementaux de l'agriculture locale
- Impacts du changement climatique sur l'agriculture
- Transformation, distribution, circuits courts
- Comportements alimentaires, pratiques d'achats et précarité alimentaire
- Autonomie alimentaire,
- Etc