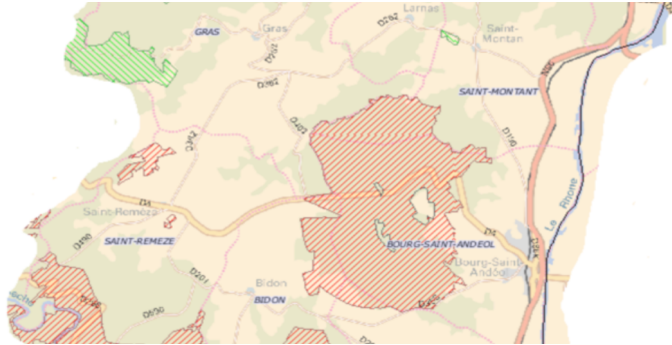


Définition d'une stratégie territoriale en matière d'énergies renouvelables et étude d'une ZDE



Pour : Communauté de communes Du Rhône aux Gorges de l'Ardèche

Date : 2009-2010

Partenaires : ABIES (chef de file du projet)

Région : Auvergne-Rhône-Alpes - **Domaines :** Stratégies territoriales / Forêt-Bois

La Communauté de communes DRAGA (Du Rhône aux Gorges de l'Ardèche) a mandaté l'équipe Solagro - Abies pour définir une stratégie territoriale en matière d'énergies renouvelables, avec un focus spécifique sur l'éolien. Cette démarche, volontaire, a été engagée avant les premiers "Plan climat énergie de territoire" (PCET).

Contexte

Dans le cadre de ses compétences d'aménagement du territoire et de protection de l'environnement, la communauté de communes (19 000 habitants) souhaitait faire le point sur les opportunités de développement des énergies renouvelables et sur ses capacités d'orienter le développement des projets vers plus de durabilité. Le territoire était en effet fortement sollicité par de nombreux porteurs de projets - éolien, photovoltaïque.

Objectifs

- Produire un état des lieux des consommations d'énergie et des potentialités de développement des différentes énergies renouvelables,
 - Mettre en débat des orientations stratégiques dans le cadre d'une concertation avec les habitants,
 - Accompagner la communauté de communes dans la définition d'une stratégie territoriale, à l'issue de la concertation.
- La mission comportait également l'analyse des zones de développement de l'éolien (ZDE).

Déroulement

Après l'analyse du potentiel de production d'énergie (éolien, solaire et biomasses) et des besoins du territoire, le groupement ABIES/Solagro a élaboré un scénario chiffré adossé aux objectifs du Grenelle de l'environnement.

Le groupement a notamment :

- analysé les gisements "Biomasse" et proposé une stratégie de valorisation (rôle spécifique de Solagro).
- cartographié les zones potentielles de développement de l'éolien (ZDE) et d'accueil de centrales photovoltaïques;

Le potentiel de valorisation des sarments de vignes, ressource abondante sur les coteaux de l'Ardèche, est faible. Les sarments sont enfouis pour restaurer la fertilité des sols. En raison de gisements agricoles et agroalimentaires peu abondants, la méthanisation n'est créditée d'aucun potentiel.

Le groupement a également organisé, en relation étroite avec la communauté de communes, 4 débats publics et 2 ateliers citoyens. Ils ont permis la mise en débat des données d'état des lieux, des enjeux et des objectifs chiffrés que le territoire projette de satisfaire d'ici à 2020. Le groupement a également réalisé une exposition itinérante.

Résultats

Le bois étant la seule ressource en capacité de fournir de la chaleur renouvelable, Solagro a fait des préconisations pour favoriser le recours au bois énergie par les collectivités, soutenir la consommation par les ménages, et structurer une filière locale. L'étude a également été l'occasion d'un échange autour des problématiques liées à la précarité énergétique, avec le GEFOSAT, structure très active sur ces questions sur le territoire.