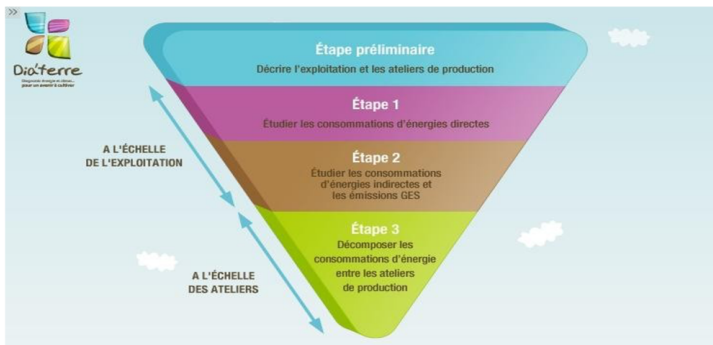


Dia'terre®



Pour : ADEME

Date : 2009

Concepteurs : ADEME, avec la contribution de : Ministère en charge de l'agriculture, ACTA, AgroSup Dijon, APCA et chambres d'agriculture, ARVALIS Institut du végétal, CTIFL, FNCIVAM, FNCUMA, IFIP Institut du porc, IFV, INRA, Institut de l'élevage, ITAVI, Solagro

Diagnostic énergie – gaz à effet de serre à l'échelle de l'exploitation agricole

Objectifs

Diagnostic des consommations d'énergie et des émissions de gaz à effet de serre (GES) jusqu'au plan d'amélioration (leviers d'action) à l'échelle de l'exploitation agricole

Domaines d'application

Domaine géographique : France métropolitaine
Exploitations concernées : Toutes productions agricoles

Points forts

- Approche globale (énergie + gaz à effet de serre y compris les variations de stocks de carbone) de l'ensemble des activités agricoles
- Méthode commune entre partenaires agricoles
- Centralisation des diagnostics dans une base de données communes permettant l'élaboration de références de comparaison
- Mise à disposition de nombreux guides (méthode, analyse et paramètres) disponibles + foire aux questions (site web)

Démarche et Méthode

Le diagnostic est réalisé sur une campagne culturale (ou année) et concerne l'ensemble des productions de l'exploitation agricole. Une étape de collecte de l'ensemble des flux entrants et sortants de l'exploitation en respectant 3 étapes progressives s'effectue en amont de la saisie dans Dia'terre®. Dia'terre® convertit l'ensemble des consommations de l'exploitation en énergie primaire et propose une répartition par atelier de production. Les émissions de GES (variation de stock compris) sont effectuées au niveau global de l'exploitation.

Utilisateurs

Les utilisateurs sont principalement des conseillers, diagnostiqueurs du monde agricole (chambres d'agriculture, coopératives, centres de gestion, associations...).

En septembre 2015, on comptait un peu plus de 550 utilisateurs Dia'terre® en France et plus de 2 800 diagnostics validés.

Dia'terre® est principalement utilisé dans le cadre de programmes d'investissements énergétiques sur les exploitations (PPE, PCAE).

Dia'terre® est aussi utilisé par l'enseignement agricole (BTS, Licence pro, Ecoles supérieures).

Accès à l'outil et Modalités informatiques

L'accès à Dia'terre® est possible uniquement par le suivi d'une formation délivrée par un organisme habilité par l'ADEME.

Une version Enseignement de l'outil est disponible auprès de chaque utilisateur Dia'terre®.

L'outil Dia'terre® fonctionne en local (plateforme JAVA) sous les systèmes d'exploitations Windows, Linux et Mac. Un accès web permet de télécharger toutes les mises à jour et de valider les diagnostics réalisés dans la base de données nationale.

Résultats

- % énergies directes et indirectes
- Consommation totale d'énergie primaire en GJ exploitation, GJ/ha
- % consommation totale d'énergie par atelier
- Efficacité énergétique (GJ/unité fonctionnelle)
- Emissions de GES brutes (par source d'émission) et nettes (variation de stock compris)
- Bilan d'azote au sol distinguant le solde azoté en kg N/ha